

Informazioni del campione

Nome del campione : OHPW 5.0 0321 17
 ID Campione : INT9
 Data analisi : 24/03/2021
 Matrice : Olio
 Campionamento : Interno

Dati del Cliente

A z a r d i e p p e P a n d o z z i
 t r a d a d e l l e c a n n e t e n c
 e r r a c i n a
 P I A

Profilo dei cannabinoidi

Detector A

Name	Dry weight %
CBDV	0,02
CBDA	0,11
CBGA	0,00
CBG	0,15
CBD	5,54
THCV	0,00
CBN	0,00
d9-THC	0,12
d8-THC	0,00
CBC	0,22
THCA	0,00

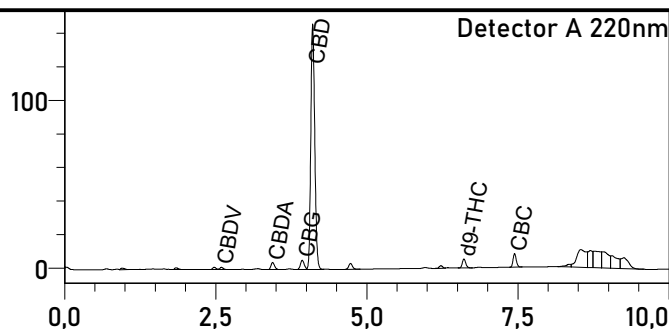
Total THC	0,12	%
Total THC	1,23	mg/g
Total CBD	5,64	%
Total CBD	56,37	mg/g

% = % (w/w) = (Peso dell'analita/Peso del prodotto)

* Il THC/CBD totale è calcolato usando le formule seguenti così da calcolare la perdita del gruppo carbossilico durante la decarbossilazione
 THC Totale = THC + (THCA * 0.877)
 CBD Totale = CBD + (CBDA * 0.877)

LOD (Limit of Detection)**: 0,002%
 LOQ (Limit of Quantification)**: 0,005%
 **Per tutti i cannabinoidi

Foto del campione



L'analisi per la determinazione quantitativa dei principali cannabinoidi è stata rilasciata il 25/03/2021

25/03/2021



Responsabile di laboratorio - Dr Edoardo Alfinito

I risultati dell'analisi sono basati sul campione inviato ad Ambra Srl nelle condizioni ricevute. Ambra Srl garantisce che tutto il lavoro analitico è svolto in maniera professionale in accordo con gli standard di laboratorio applicabili utilizzando metodi validati dalla comunità scientifica. Questo Certificato non può essere riprodotto, se non completo, senza l'approvazione di Ambra srl

